

CORSO DI AGGIORNAMENTO  
E.C.M. RESIDENZIALE (RCHnew\_25)

# CONNECT4LUNG

**5 Dicembre 2025**

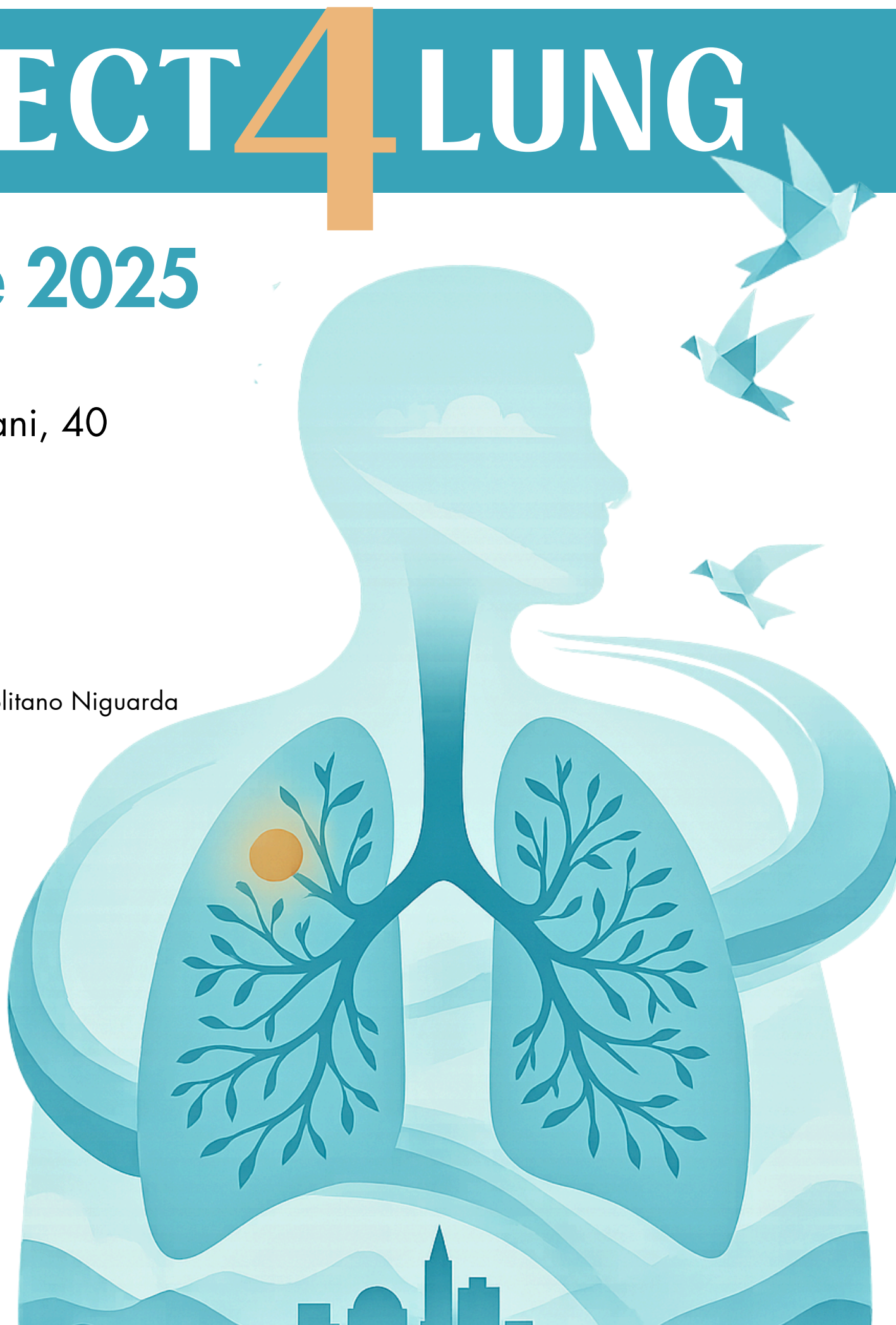
**STARHOTELS RITZ**

Via Lazzaro Spallanzani, 40  
Milano

**RESPONSABILE SCIENTIFICO**

**Dott. Diego SIGNORELLI**

Oncologia  
ASST Grande Ospedale Metropolitano Niguarda  
Milano



EDIZIONI & FORMAZIONE  
**MEDTECH**  
SCIENCE

**PROVIDER E.C.M. (Rif. 752)**  
**Med Tech Science S.r.l.**

Viale della libertà 17 - Pavia  
info@studio-congressi.com



**SEGRETERIA ORGANIZZATIVA**  
**Studio Congressi S.r.l.**

Tel. 0382.21424

351.8055151

info@studio-congressi.com

# CONNECT4 LUNG



Il carcinoma polmonare rappresenta tuttora la prima causa di mortalità oncologica negli uomini, la seconda nelle donne.

E' classicamente suddiviso in neoplasie non a piccole cellule (NSCLC), che rappresentano circa l'85% di tutti i tumori del polmone, e in carcinomi a piccole cellule (SCLC).

Il beneficio in termini di sopravvivenza e qualità di vita, dimostrato dall'immunoterapia e dalle terapie a bersaglio molecolare, ha radicalmente cambiato negli ultimi anni il trattamento dei carcinomi polmonari, sia nella malattia avanzata sia negli stadi precoci.

Durante il corso saranno illustrate le principali novità terapeutiche, presentate ai più recenti congressi internazionali, sul NSCLC (oncogene- e non oncogene-addicted) e sul microcitoma polmonare, anche relativamente alle nuove formulazioni e alle nuove possibilità di somministrazione dei farmaci antineoplastici.

Anche attraverso la presentazione di casi clinici e lo spazio dedicato per un'ampia discussione interattiva tra tutti i partecipanti, il corso ha l'obiettivo di stimolare un confronto multidisciplinare tra oncologi, radioterapisti oncologi e chirurghi toracici sullo stato dell'arte e sulle nuove prospettive di cura del carcinoma polmonare.



# PROGRAMMA SCIENTIFICO

**09.00 - 09.30** Registrazione Partecipanti

**09.30 - 09.40** Apertura del Corso - **D. SIGNORELLI**

## SESSIONE 1 NSCLC-STADI PRECOCI: Moderatori: L. BONANNO - F. OGLIARI - D. SIGNORELLI

**09.40 - 09.52** L'importanza del percorso diagnostico del paziente con carcinoma polmonare

**C. LAURICELLA**

**09.52 - 10.04** L'immunoterapia negli stadi precoci non oncogene-addicted

**M. GEMELLI**

**10.04 - 10.16** La targeted therapy negli stadi precoci oncogene-addicted - **L. TOSCHI**

**10.16 - 10.28** Il ruolo della chirurgia nell'era dell'immunoterapia per il tumore polmonare

NSCLC in stadio precoce - **M. CASIRAGHI**

**10.28 - 11.00** Q&A e presentazione casi clinici

## SESSIONE 2 NSCLC AVANZATO: Moderatori: A. BETTINI - C. CASARTELLI - D. SIGNORELLI

**11.00 - 11.12** Il trattamento di prima linea nei pazienti con PD L1  $\geq 50\%$  - **F. AGUSTONI**

**11.12 - 11.24** Le attuali opzioni terapeutiche nei pazienti con mutazioni comuni di EGFR

**G. LO RUSSO**

**11.24 - 11.36** Le novità terapeutiche per i pazienti con inserzioni dell'esone 20 e mutazioni non comuni di EGFR - **E.G. PIZZUTILO**

**11.36 - 11.58** Possibili opzioni di trattamento nei pazienti con traslocazione di ALK

**R. FERRARA**

**11.58 - 12.10** Possibili opzioni di trattamento nei pazienti con fusioni di ROS1 e NTRK

**M. BRIGHENTI**

**12.10 - 12.40** Q&A e presentazione casi clinici

**12.40 - 13.40** *Lunch Break*

# PROGRAMMA SCIENTIFICO

SESSIONE 3 MICROCITOMA POLMONARE: Moderatori: I. ATTILI - S. GRISANTI - D. SIGNORELLI

**13.40 - 13.52** Stato dell'arte nel SCLC avanzato, il punto di vista del Radioterapista oncologo

**P. BORGHETTI**

**13.52 - 14.05** Stato dell'arte nel SCLC avanzato, il punto di vista dell'Oncologa - **S. ORESTI**

**14.05 - 14.40** Q&A e presentazione casi clinici

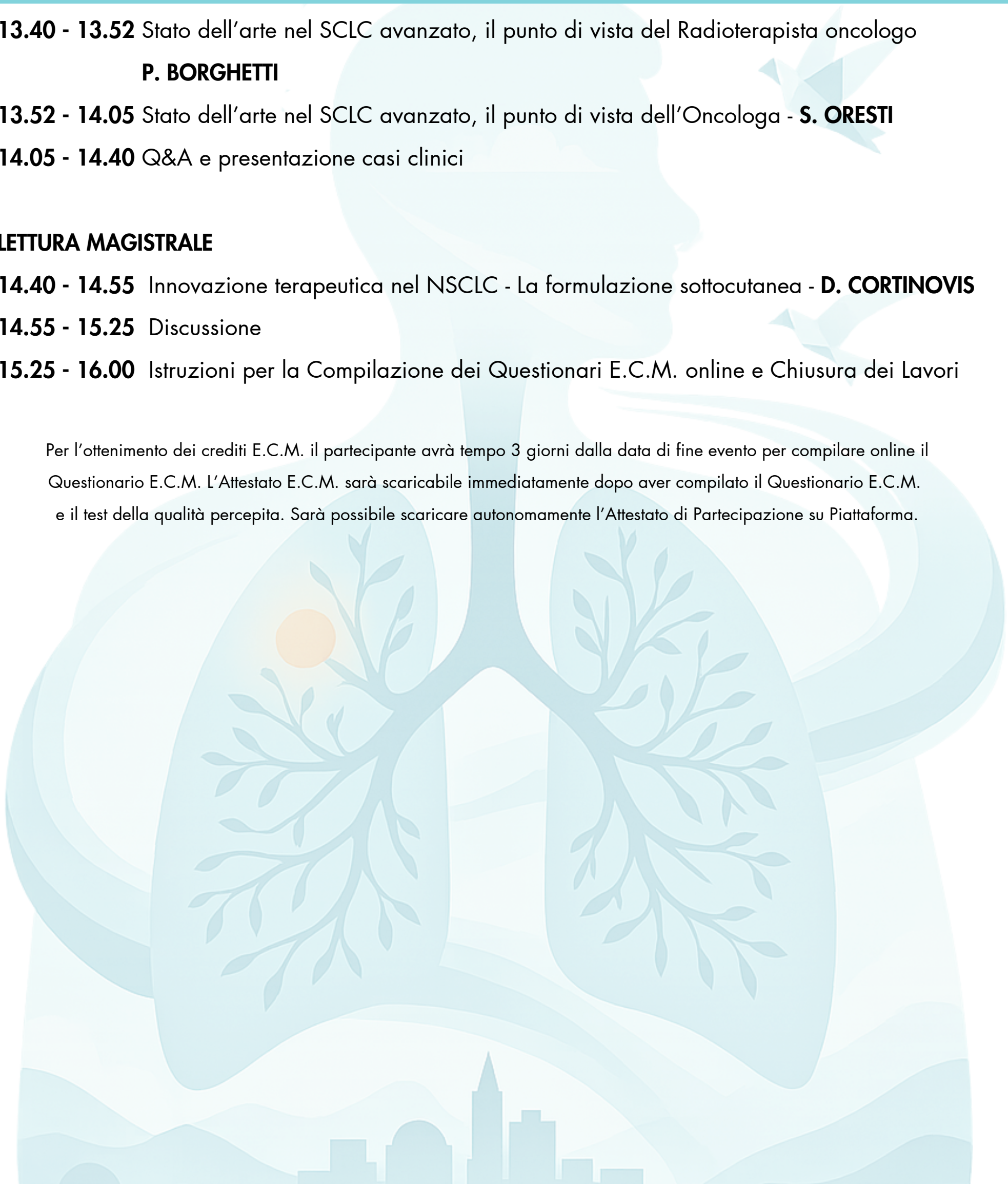
## LETTURA MAGISTRALE

**14.40 - 14.55** Innovazione terapeutica nel NSCLC - La formulazione sottocutanea - **D. CORTINOVIS**

**14.55 - 15.25** Discussione

**15.25 - 16.00** Istruzioni per la Compilazione dei Questionari E.C.M. online e Chiusura dei Lavori

Per l'ottenimento dei crediti E.C.M. il partecipante avrà tempo 3 giorni dalla data di fine evento per compilare online il Questionario E.C.M. L'Attestato E.C.M. sarà scaricabile immediatamente dopo aver compilato il Questionario E.C.M. e il test della qualità percepita. Sarà possibile scaricare autonomamente l'Attestato di Partecipazione su Piattaforma.





# FACULTY

**Francesco AGUSTONI**

Fondazione IRCCS Policlinico San Matteo e Università degli Studi di Pavia

**Ilaria ATTILI**

IRCCS Istituto Europeo di Oncologia (IEO) Milano

**Anna BETTINI**

ASST Papa Giovanni XXIII, Bergamo

**Laura BONANNO**

Istituto Oncologico Veneto e Università degli Studi di Padova

**Paolo BORGHETTI**

SC Radioterapia, ASST Spedali Civili e Università degli Studi di Brescia

**Matteo BRIGHENTI**

ASST di Cremona

**Clelia CASARTELLI**

Ospedale Valduce Como

**Monica CASIRAGHI**

IRCCS Istituto Europeo di Oncologia (IEO) Milano

**Diego CORTINOVIS**

Fondazione IRCCS Ospedale San Gerardo Monza  
Università degli Studi Milano Bicocca UNIMIB

**Roberto FERRARA**

IRCCS Ospedale San Raffaele Milano

**Maria GEMELLI**

IRCCS MultiMedica Sesto San Giovanni, Milano

**Salvatore GRISANTI**

Università degli Studi di Brescia

**Calogero LAURICELLA**

ASST Grande Ospedale Metropolitano Niguarda Milano

**Giuseppe LO RUSSO**

Fondazione IRCCS Istituto Nazionale Tumori Milano

**Francesca Rita OGLIARI**

IRCCS Ospedale San Raffaele Milano

**Sara ORESTI**

IRCCS Ospedale San Raffaele Milano

**Elio PIZZUTILO**

ASST Grande Ospedale Metropolitano Niguarda Milano

**Diego SIGNORELLI**

ASST Grande Ospedale Metropolitano Niguarda Milano

**Luca TOSCHI**

IRCCS Istituto Clinico Humanitas Rozzano

**CON IL CONTRIBUTO EDUCAZIONALE NON CONDIZIONANTE DI**

**Johnson & Johnson**



## ACCREDITAMENTO E.C.M.

- Tipologia: **Evento RESIDENZIALE**
- Id Evento: **752 – 463388**
- Crediti: **6,5**
- Destinatari: **Medici Chirurghi - Biologi**
- Discipline di Riferimento: **Oncologia – Radioterapia - Biologia**

## ISCRIZIONE

- **ACCEDERE ALLA PIATTAFORMA** <https://sclarning.it>
- CLICCARE SU **"REGISTRATI"** (presente sul sito un Video Tutorial)
- **COMPILARE I DATI RICHIESTI E CREARE L'ACCOUNT**

*A SEGUIRE*

- **ACCEDERE ALLA PIATTAFORMA** con utenza e password scelte in fase di registrazione
- CLICCARE SUL BOTTONE **"EVENTI RESIDENZIALI"** posto in fondo alla pagina
- CLICCARE SULLA BROCHURE DEL CORSO E DIGITARE IL SEGUENTE CODICE DI ACCESSO: **RCHNEW**