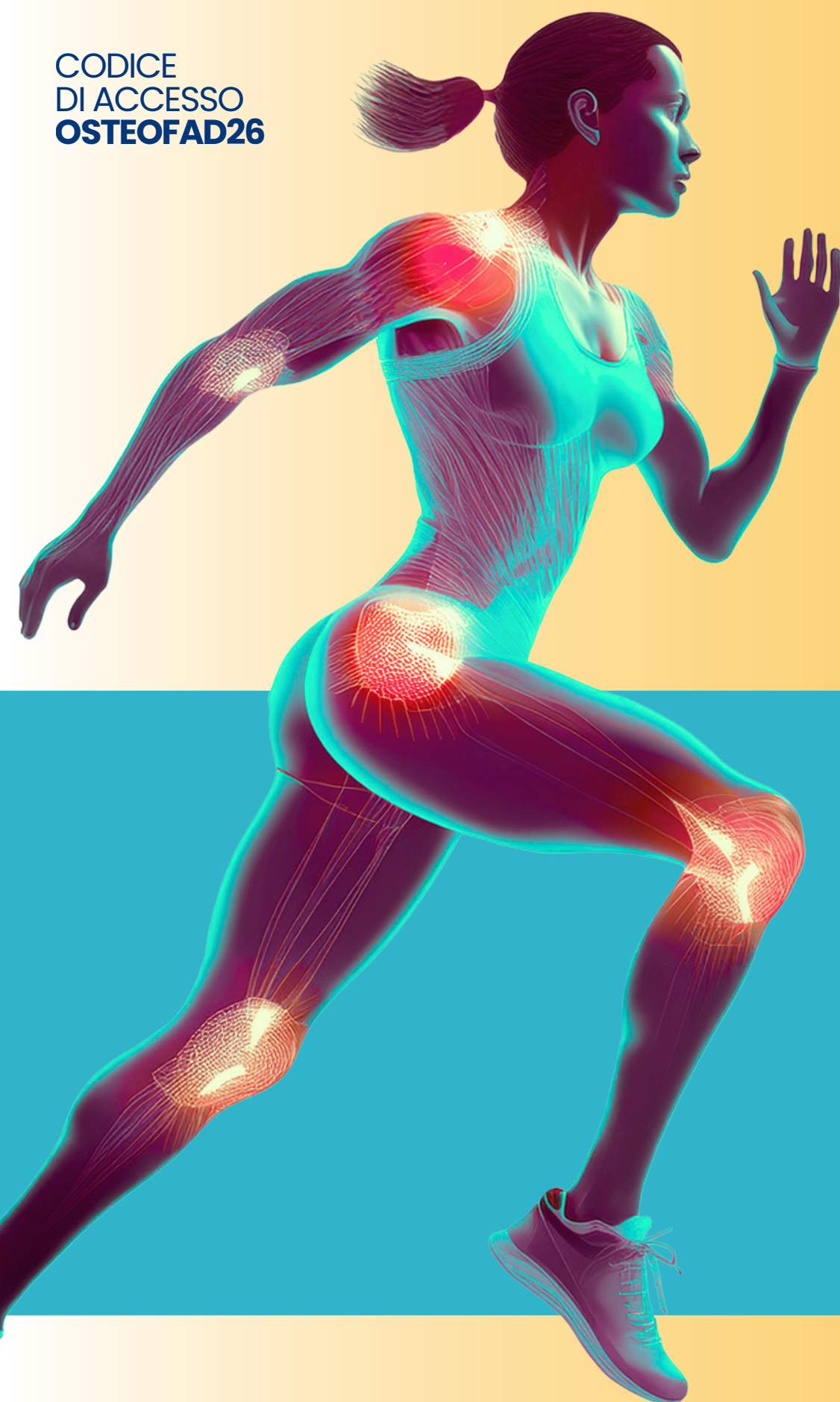


CORSO DI AGGIORNAMENTO E.C.M. FAD ASINCRONA

OSTEOARTROSI E OSTEOPOROSI:

*FISIOPATOLOGIA,
PREVENZIONE E TERAPIA*

CODICE
DI ACCESSO
OSTEOFAD26



1 gennaio 2026

18 giugno 2026

RESPONSABILI SCIENTIFICI DEL CORSO

Prof. Nicola NAPOLI

Endocrinologia
Campus Bio-Medico - Roma

Prof. Federico GRASSI

S.C. Ortopedia e Traumatologia
Fondazione IRCCS
Policlinico San Matteo
Università degli Studi - Pavia

**NEOPHARMED
GENTILI**



- ID EVENTO **752-463681**
- CREDITI **15**

*Crediti formativi validi
per il triennio E.C.M. 2026/2028*

- DESTINATARI **Medici Chirurghi**
- DISCIPLINE
DI RIFERIMENTO **Ortopedia - Fisiatria
Medicina dello Sport
Anestesia e
Rianimazione (per
Terapia del Dolore)
Reumatologia - MMG
Endocrinologia
Geriatrica**

PROGRAMMA



MODULO 1

OSTEOARTROSI

Dalla malattia degenerativa articolare ai fenotipi ed endotipi – **F. GRASSI**

Questionario di apprendimento del Modulo 1

MODULO 2

OSTEOARTROSI

Fattori di rischio e misure preventive – **F. GRASSI**

Questionario di apprendimento del Modulo 2

MODULO 3

OSTEOARTROSI

Terapia farmacologica e chirurgica – **F. GRASSI**

Questionario di apprendimento del Modulo 3

MODULO 4

OSTEOPOROSI

Diagnosi e inquadramento clinico – **N. NAPOLI**

Questionario di apprendimento del Modulo 4

MODULO 5

OSTEOPOROSI

Terapia Osteoporosi – **N. NAPOLI**

Questionario di apprendimento del Modulo 5

MODULO 6

OSTEOPOROSI

I modelli organizzativi per la prevenzione secondaria delle fratture – **N. NAPOLI**

Questionario di apprendimento del Modulo 6

A fronte del superamento di tutti i Questionari di Verifica di Apprendimento E.C.M., al termine di ogni Modulo, il partecipante potrà scaricare in autonomia l'Attestato di Partecipazione e l'Attestato E.C.M.

ISCRIZIONE

MODALITÀ DI ISCRIZIONE
ACCEDERE ALLA PIATTAFORMA
<https://sclarning.it>

CLICCARE SU REGISTRATI
(presente sul sito un Video Tutorial)

**COMPILARE I DATI RICHIESTI
E CREARE L'ACCOUNT**
Entro 24 ore, verrà inviata una e-mail
di conferma registrazione

**ACCEDERE ALLA PIATTAFORMA CON
UTENZA E PSW SCELTE IN FASE DI
REGISTRAZIONE**

CLICCARE IL TASTO "FAD ASINCRONA"
POSTO IN FONDO ALLA PAGINA

CLICCARE SULLA BROCHURE DEL CORSO
E DIGITARE IL CODICE DI ACCESSO:
OSTEOFAD26

**PER NECESSITÀ CONNESSE ALLA REGISTRAZIONE
CHIEDERE SUPPORTO TRAMITE LA WEB CHAT
ALL'INTERNO DELLA PIATTAFORMA
O AL NUMERO WHATSAPP
DELLA SEGRETERIA ORGANIZZATIVA**

 **351 8055151**



SEGRETERIA ORGANIZZATIVA
Studio Congressi S.r.l.

Tel. 0382.21424
 351.8055151
info@studio-congressi.com

EDIZIONI & FORMAZIONE
MEDTECH
SCIENCE

PROVIDER ECM (RIF. 752)
Med Tech Science S.r.l.

Viale della libertà 17 - Pavia
info@studio-congressi.com