

TAVOLO DI MIGLIORAMENTO
E.C.M. RESIDENZIALE (AZ01/26)

30.09.2026

FONDAZIONE IRCCS
ISTITUTO NAZIONALE DEI TUMORI
Auletta BONADONNA
Area formazione - BLOCCO 5, Secondo piano)
Via Giacomo Venezian - Milano

Gestione del NSCLC in STADIO PRECOCE e METASTATICO

GENESI - 1a Edizione

CON IL CONTRIBUTO EDUCAZIONALE
NON CONDIZIONANTE DI

AstraZeneca 

RESPONSABILI SCIENTIFICI

Dr. Giuseppe LO RUSSO
Dr.ssa Claudia PROTO

Oncologia Medica
Fondazione IRCCS
Istituto Nazionale dei Tumori
Milano



PROVIDER E.C.M. (Rif. 752)
Med Tech Science S.r.l.

Viale della libertà 17 - Pavia
info@studio-congressi.com



SEGRETERIA ORGANIZZATIVA
Studio Congressi S.r.l.

Tel. 0382.21424
 351.8055151
info@studio-congressi.com

PROGRAMMA SCIENTIFICO

14.00 - 14.10 Apertura del Corso, Introduzione ed Obiettivi
(**Giuseppe LO RUSSO e Claudia PROTO**)

SESSIONE I

14.10 - 14.30 NSCLC operabile: stato dell'arte e possibili strategie terapeutiche
(**Marta BRAMBILLA**)

14.30 - 15.00 Discussione (Tutti)

15.00 - 15.30 Discussione interattiva hot topics: "esperienze dalla real life"
(**Luca SALA, Alice BAGGI, Sara MANGLAVITI**)

15.30 - 16.00 Discussione Guidata dei casi
Conduce: **Arsela PRELAJ**

SESSIONE II

16.00 - 16.20 NSCLC Localmente avanzato non operabile: opzioni terapeutiche
(**Giulia CORRAO**)

16.20 - 16.50 Discussione (Tutti)

16.50 - 17.20 Discussione interattiva hot topics: "esperienze dalla real life"
(**Giorgio FACHERIS, Silvia MASINI, Jessica SADDI**)

17:20 - 17.50 Discussione Guidata dei casi (Tutti)
Conduce: **Rebecca ROMANO'**

SESSIONE III

17:50 - 18.10 NSCLC avanzato EGFR +: stato dell'arte e possibili strategie terapeutiche
(**Mario OCCHIPINTI**)

18.10 - 18.40 Discussione (Tutti)

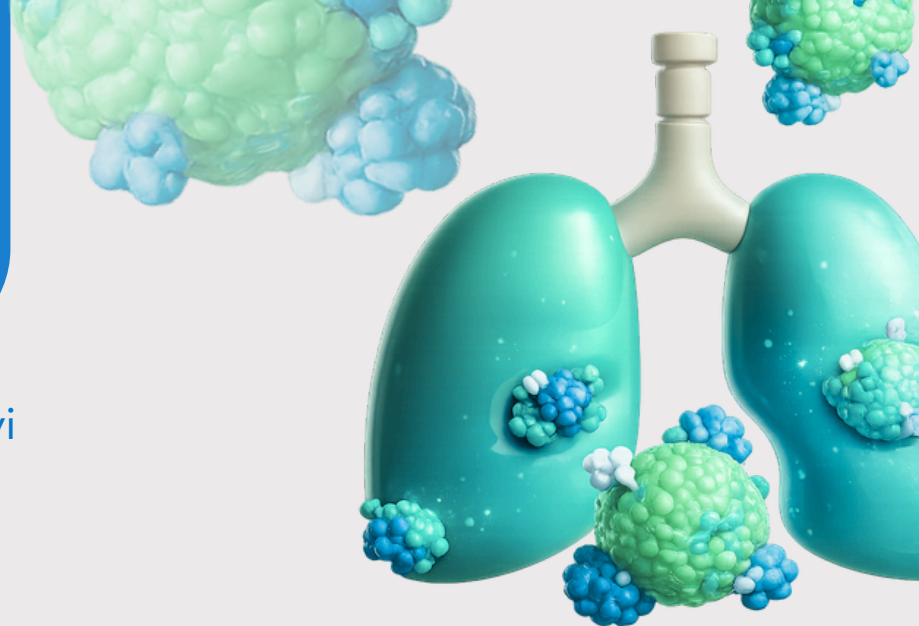
18.40 - 19.20 Discussione interattiva hot topics: "esperienze dalla real life"
(**Elio Gregory PIZZUTILO, Sara ORESTI, Giorgia DI LIBERTI, Sabrina BORGETTO**)

19:20 - 19.50 Discussione Guidata dei casi (Tutti)
Conduce: **Laura MAZZEO**

19:50 - 20.00 Conclusioni (**Giuseppe LO RUSSO e Claudia PROTO**)

20.00 - 20.10 Istruzioni per la finalizzazione del Processo Formativo E.C.M.
e Chiusura dei Lavori

Il Questionario E.C.M. sarà sostituito da una Relazione Finale del Responsabile Scientifico.
Gli Attestati E.C.M. e di Partecipazione saranno scaricabili
tramite Piattaforma <https://sclearning.it> immediatamente dopo
aver compilato il test della qualità percepita entro 3 giorni dalla data di fine corso



FACULTY

Alice BAGGI

ASST Spedali Civili Brescia

Sabrina BORGETTO

IRCCS Policlinico San Matteo Pavia

Marta BRAMBILLA

Istituto Nazionale dei Tumori Milano

Giulia CORRAO

Istituto Nazionale dei Tumori Milano

Giorgia DI LIBERTI

ASST Rhodense

Giorgio FACHERIS

ASST Spedali Civili Brescia

Giuseppe LORUSSO

Istituto Nazionale dei Tumori Milano

Sara MANGLAVITI

ASST Crema

Silvia MASINI

Humanitas Rozzano

Laura MAZZEO

Istituto Nazionale dei Tumori Milano

Mario OCCHIPINTI

Istituto Nazionale dei Tumori Milano

Sara ORESTI

Ospedale San Raffaele Milano

Elio Gregory PIZZUTILO

ASST Grande Ospedale Metropolitano Niguarda Milano

Arsela PRELAJ

Istituto Nazionale dei Tumori Milano

Claudia PROTO

Istituto Nazionale dei Tumori Milano

Rebecca ROMANO'

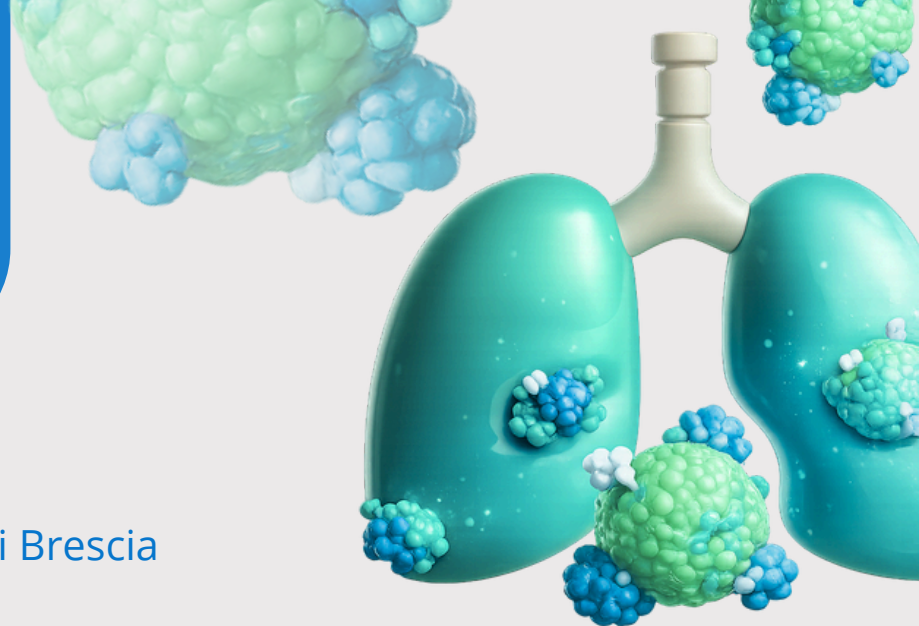
Istituto Nazionale dei Tumori Milano

Jessica SADDI

IRCCS Policlinico San Matteo Pavia

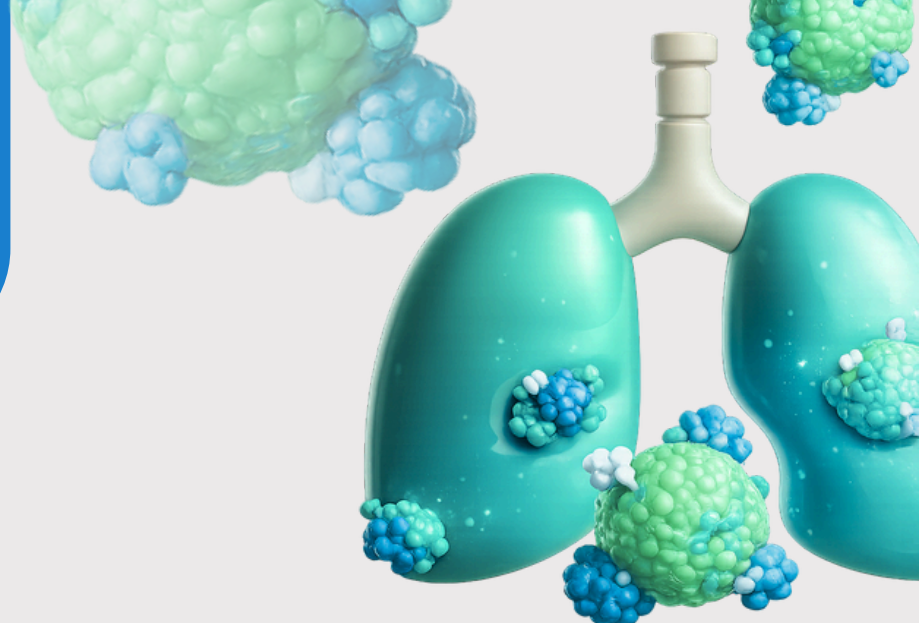
Luca SALA

IRCCS San Gerardo dei Tintori Monza



ACCREDITAMENTO E.C.M.

- Tipologia: **Evento RESIDENZIALE**
- Id Evento: **752 - 483856**
- Crediti: **6,5**
- Destinatari: **Medici Chirurghi**
- Discipline
di Riferimento: **Oncologia - Radioterapia**



LA PARTECIPAZIONE AI LAVORI È LIMITATA AD UN NUMERO MASSIMO DI 10 ISCRITTI

ISCRIZIONE

- Accedere al sito: www.studio-congressi.com
- **clickare su "registrati"** e compila tutti i campi per registrarti o inserisci le credenziali di accesso (presente sul sito un video tutorial)
- **crea l'account**

una volta iscritto o se sei già iscritto

- **Scegli il Corso** su **Eventi**
- **Iscriviti al Corso** inserendo il codice: **AZ01**

CON IL CONTRIBUTO EDUCAZIONALE NON CONDIZIONANTE DI

AstraZeneca